

EW-LP28 系列产品规格书

1 产品名称：EW-LP28系列防水连接器



公插
塑胶+金属



对插母座
塑胶+金属



法兰母座
塑胶

2 材料及工艺

零件类别	材料	工艺
接触件	公针：铜合金	镀银
	母针：铜合金	
外壳	高性能工程塑料/锌合金	注塑/压铸
绝缘体	高性能工程塑料	注塑
密封件	硅胶	固态模压

3 产品简介

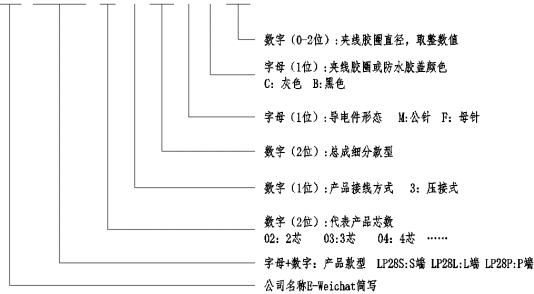
本产品技术性能符合UL、TUV等国际标准；公母端锁紧采用按压式金属锁扣设计，具有锁紧安全牢固、插拔顺畅等优点，重复插拔次数可达600次以上；外壳采用高性能工程塑料，保证产品具有稳定的电气性能，以及抗高温，耐腐蚀等优异的物理化学性能；同时，导电件采用表面镀金工艺，导电性能优良，高温环境下仍可满足产品温升要求。

本系列产品型号众多，提供2~5芯数供用户选择。

适用标准：符合UL、TUV等标准

3.1 产品编码规则

EW-LP28X-XX X XX X X XX

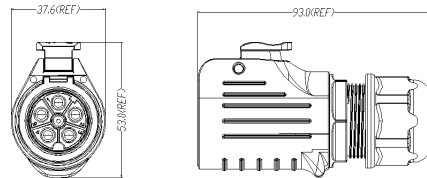


3.2 安装要求

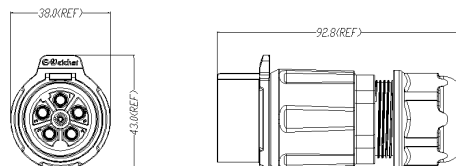
3.2.1 压接式：线材与产品采用压接方式

3.2.2 产品外形尺寸及安装尺寸如下：

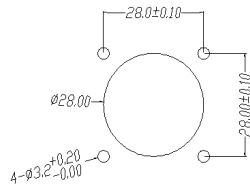
- EW-LP28S-#P



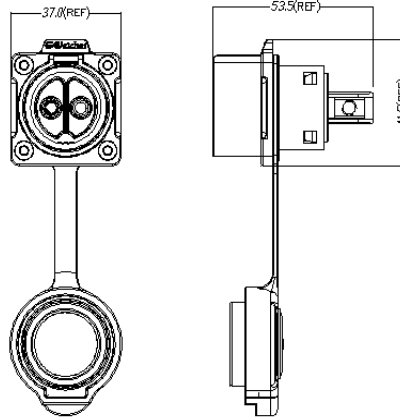
- EW-LP28L-#P







● EW-LP28P-#P



安装孔尺寸



4 产品性能

型号	LP28-2P	LP28-3P	LP28-3P		LP28-5P	
图示						
接触件	4.0*2	4.0*3	3.5*3	1.5	3.5*5	1.5
接线方式	压线	×	√		√	
	锁线	√	×		×	
适用线规	10mm ²		2.5mm ² , 6mm ²	0.5mm ²	2.5mm ² , 6mm ²	0.5mm ²
额定电流	50A		16A, 32A	3A	16A, 32A	3A
工作电压	500V		480V	/	480V	/
耐压	AC 2500V		AC 2500V	/	AC 2500V	/
接触阻抗	<1mΩ					
温升	50A ≤45K		16A ≤45K, 32A ≤45K			
绝缘电阻	>1000MΩ					
机械寿命	>600次					
环境温度	-40~+85℃					
高温老化	85℃ / 168 h					
盐雾	PH6.5-7.2, NaCl, 5% 48h					
防水等级	IP67 (可选IP68 1m /2h)					
适用线径 (OD)	(∅16.5-∅18.5)mm 单孔∅19.0mm			(∅10.5-∅16.5)mm (单孔∅13.5mm、单孔∅17.0mm)		