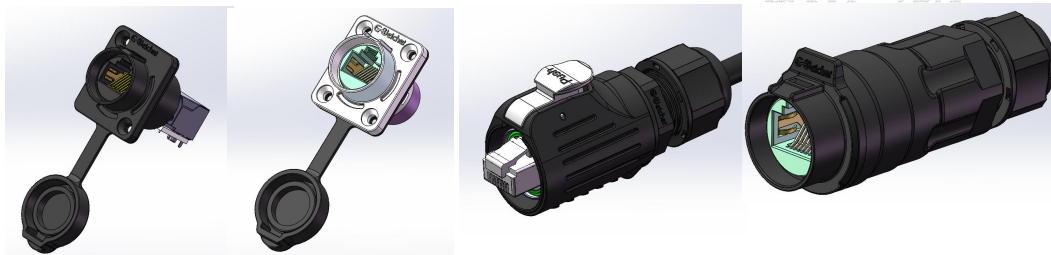




EW-LP16-RJ45 系列产品规格书

1 产品名称：EW-LP16-RJ45系列防水连接器



2 材料及工艺

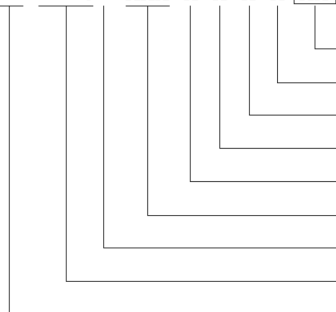
零件类别	材料	工艺
接触件	磷铜	冲压
	镀金	
外壳	PBT	注塑
	锌合金	压铸
绝缘体	PBT	注塑
密封件	硅橡胶	热压

3 产品简介

本产品是基于我司LP16户外防水连接器基础上开发的非标防水工业类RJ45连接器，根据TIA/EIA 568B和ISO/IEC 11801标准，符合CAT5e，适用于任何苛刻的户外环境。与传统防水RJ45电缆连接器相比，单手操作可实现快速插拔，节省时间在插头上；设计了按钮锁，比传统的信号连接器更稳定；坚固的压铸外壳和独特的电缆夹；电缆连接器载体护套不包括水晶头；在商业应用中，保护以太网连接，这种设计可以保护标准RJ45插头里的组件。

3.1 产品编码规则

EW-LP16X-XXX X X X X XX



夹线胶圈直径(0/2位数字):

夹线胶圈或防水胶盖颜色: C: 灰色 B: 黑色

导电件形态(1位字母): M: 公针 F: 母针 0: 不区分

款型流水码or中壳颜色: B: 黑色 Y: 黄色 L: 蓝色

主体材质(1位数字): 0: 锌合金 5: PBT

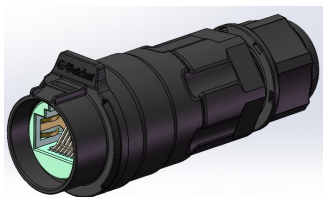
功能代号: 410为RJ45接口

接口端类: S: 插头端 L: 直通插座/面板插座 P: 法兰插座

产品款型: LP16系列

公司名称E-weichat缩写

示例:



料号: EW-LP16L-4105B0B65

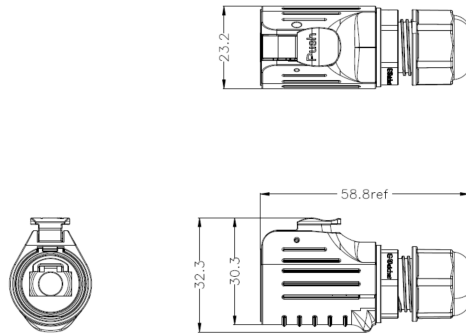
名称: EW-LP16L-RJ45对插母座

3.2 安装要求

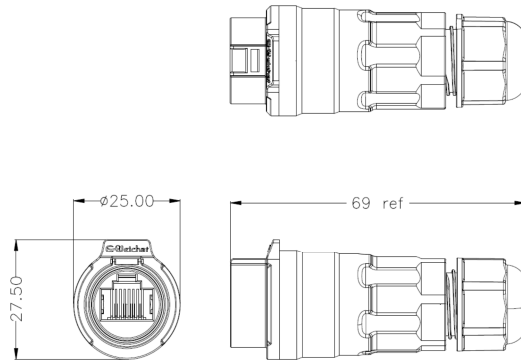
带线水晶头直接插入对接（水晶头端不能带塑胶外套）

3.2.2 产品外形尺寸及安装尺寸如下：

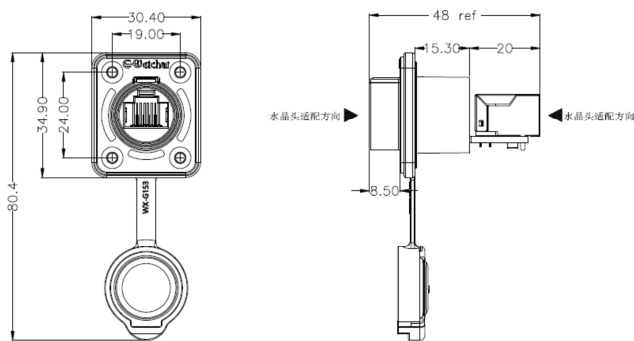
LP16S-RJ45线端插头



LP16S-RJ45线端插座

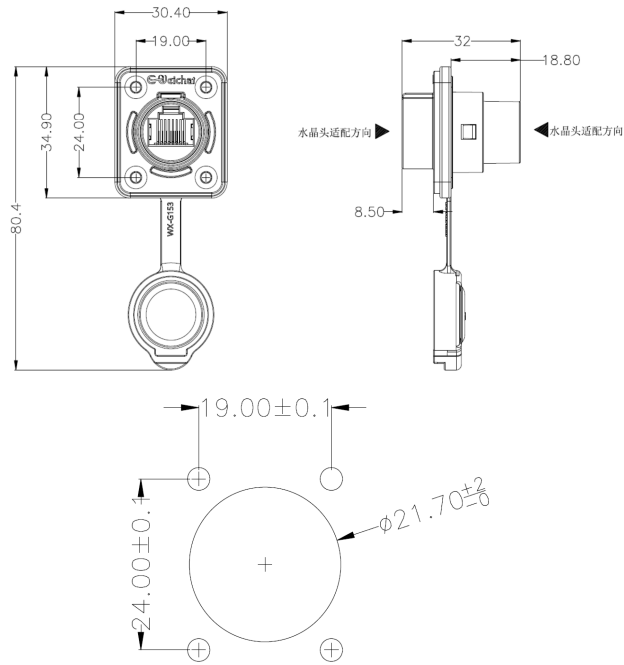


LP16-RJ45塑胶法兰转接双头





LP16-RJ45金属法兰转接双头



推荐面板安装尺寸



4 产品性能

接线方式	水晶头转接
适用线规	26 AWG
额定电流	1.5A
工作电压	125 V AC
耐压	1000V AC
接触阻抗	<50m Ω
绝缘电阻	\geq 100M Ω
机械寿命	\geq 1900次
环境温度	-40~+85 $^{\circ}$ C
高温老化	85 $^{\circ}$ C /168 h
盐雾	PH6.5-7.2, NaCl, 5% 48h
防水等级	IP67 (1m /0.5h)
适用线径 (OD)	(\varnothing 4.0 - \varnothing 6.5)mm