

EW-LP24 系列产品规格书

1 产品名称：EW-LP24系列防水连接器



公插
塑胶+金属



对插母座
塑胶+金属



面板母座
金属



法兰母座
金属

2 材料及工艺

零件类别	材料	工艺
接触件	公针：铜合金	镀金
	母针：铜合金	
外壳	高性能工程塑料/锌合金	注塑/压铸
绝缘体	高性能工程塑料	注塑
密封件	硅胶	固态模压

3 产品简介

本产品技术性能符合UL、TUV等国际标准；公母端锁紧采用按压式金属锁扣设计，具有锁紧安全牢固、插拔顺畅等优点，重复插拔次数可达1900次以上；外壳采用高性能工程塑料，保证产品具有稳定的电气性能，以及抗高温，耐腐蚀等优异的物理化学性能；同时，导电件采用表面镀金工艺导电性能优良，高温环境下仍可满足产品温升要求。

本系列产品型号众多，提供2~24芯数供用户选择。

适用标准：符合UL、TUV等标准

4 本系列产品内芯可以对调，正装反装都能正常使用

正装：按键这端装公针，对插端装母针，如图所示：



公插



对插母座



面板母座



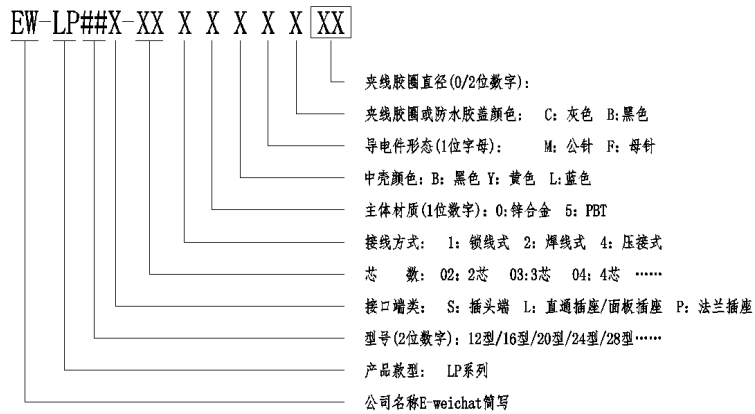
法兰母座



反装：按键这端装母针，对插端装公针，如图所示：



4.1 产品编码规则



示例：



料号：EW-LP24S-0420BMB14

名称：EW-LP24S-4P 公插

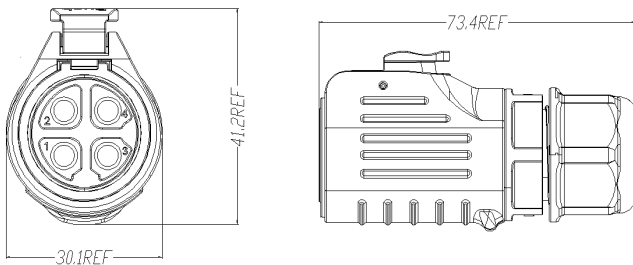
4.2 安装要求

4.2.1 焊线式：线材与产品采用焊接方式，应焊接牢固无虚焊；

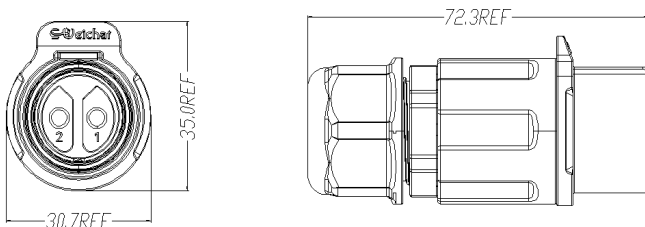
锁线式：线材与产品采用螺钉锁紧方式；

4.2.2 产品外形尺寸及安装尺寸如下：

- EW-LP24S-#P

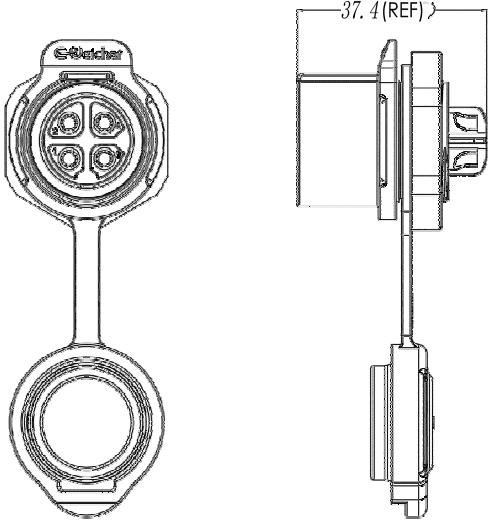


- EW-LP24L-#P

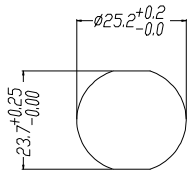




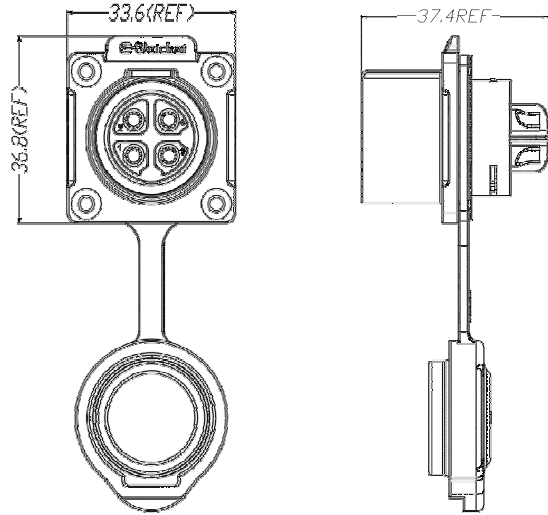
● EW-LP24L-#P



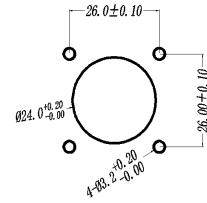
安装孔尺寸



● EW-LP24P-#D



安装孔尺寸



5 产品性能

● 焊线式



● 锁线式



型号	EW-LP24-2P	EW-LP24-3P	EW-LP24-4P	EW-LP24-5P	EW-LP24-10P	EW-LP24-12P	EW-LP24-19P	EW-LP24-24P
图示								
	2 芯	3 芯	4 芯	5 芯	10 芯	12 芯	19 芯	24 芯



接线方式	焊线	√	√	√	×	√	√	√	√
	锁线	√	√	√	√	×	×	×	×
接触件	焊线	φ 3.0*2	φ 3.0*3	φ 3.0*4	×	φ 1.5*10	φ 1.5*12	φ 1.0*19	φ 1.0*24
	锁线	φ 3.0*2	φ 3.0*3	φ 3.0*4	φ 2.4*5	×	×	×	×
适用线规	6mm ² 10AWG			4.0mm ² 12AWG	2.5mm ² 14AWG	1.5mm ² 16AWG		0.5 mm ² 20 AWG	
额定电流	35A			25A	20A	10A		5A	
工作电压	500V AC			500V AC	500V AC	400V AC		250V AC	
耐压	2000V AC			2000V AC	2000V AC	1500V AC		1000V AC	
接触阻抗	< 1 mΩ			< 1 mΩ	< 1 mΩ	< 3 mΩ		< 5 mΩ	
温升	35A ≤45K 25A ≤45K			25A ≤45K	20A ≤45K	10A ≤45K		5A ≤45K	
绝缘电阻	≥ 1000 MΩ								
机械寿命	≥1900 次								
环境温度	-40~+85 °C								
高温老化	85 °C / 168 h								
盐雾	PH6.5-7.2, NaCl, 5% 48h								
防水等级	IP67 (可选IP68 1m /2h)								
适用线径 (OD)	(ø9.5-ø14)mm 单孔ø10mm, 单孔ø14mm								